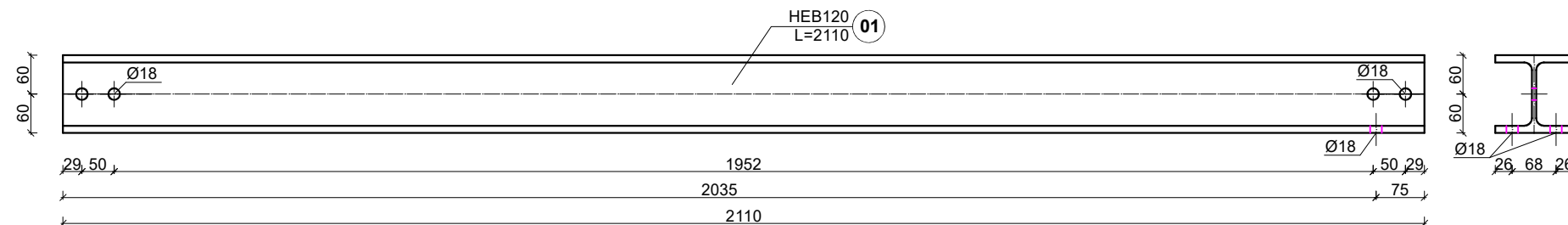
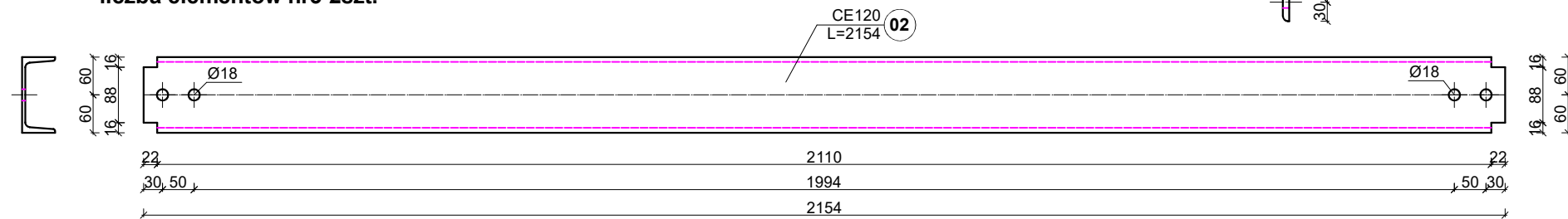
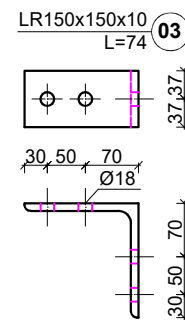
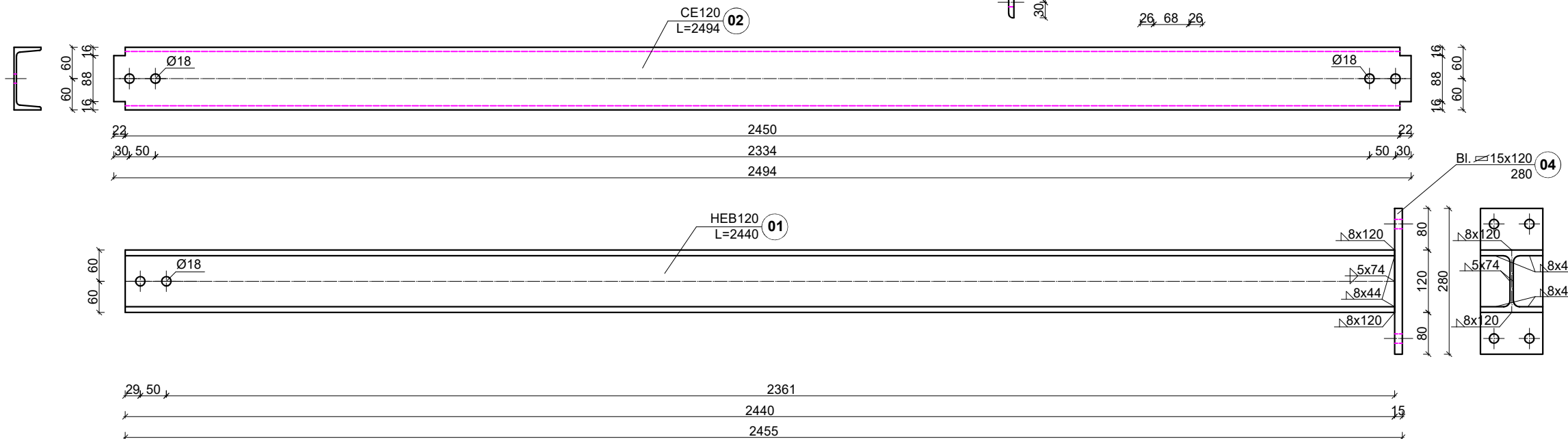
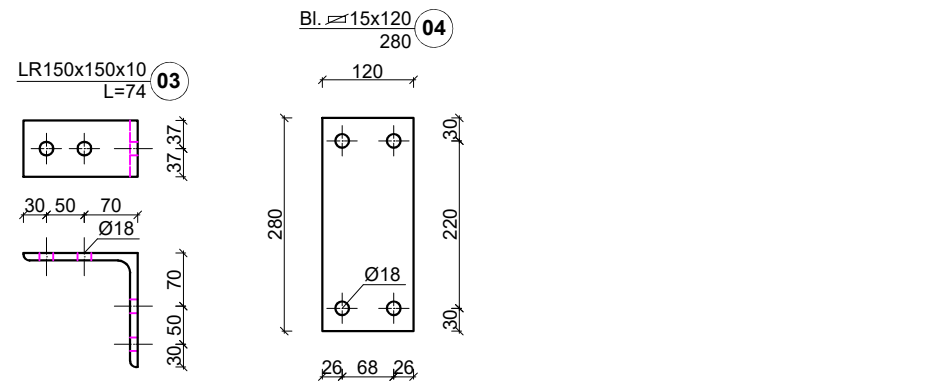


Element attyki At15
ilość - 1
stal S355
śruby M16-6.8
śruby M16-10.9
liczba elementów nr1-1szt.
liczba elementów nr2-1szt.
liczba elementów nr3-2szt.

Lp.	Nazwa	Długość (m)	Ilość (szt.)	Łączna długość (m)	Ciężar (kg/m)	Łączny ciężar (kg)
1	HEB120	2,110	1	2,110	26,70	56,3
2	CE120	2,154	1	2,154	10,40	22,4
3	LR150x150x10	0,074	2	0,148	23,00	3,4
ŁĄCZNY CIĘŻAR (kg)						82,1



Element atyki At16
ilość - 1
stal S355
śruby M16-6.8
śruby M16-10.9
liczba elementów nr1-1szt.
liczba elementów nr2-1szt.
liczba elementów nr3-2szt.
liczba elementów nr4-1szt.

[illegible]

PROGĄD NR SERYJNY: AXQPK8QDNZ	INWESTOR			
	<p>Łużyckie Centrum Recyklingu Sp. z o.o.</p> <p>Marszów 50A, 68-200 Żary</p> <p>KRS: 0000297754</p>			
	NAZWA INWESTYCJI			
	<p>Nadbudowa i przebudowa budynku biurowego</p> <p>Łużyckiego Centrum Recyklingu Sp. z o. o.,</p> <p>z niezbędną infrastrukturą techniczną</p> <p>i zagospodarowaniem terenu</p> <p>Kategoria obiektu budowlanego XVI</p>			
	OBJEKT			
BUDYNEK BIUROWY				
ADRES BUD				
<p>Marszów 50A, 68-200 Żary</p> <p>dz. nr 175/1 obręb 0013 Marszów</p> <p>jednostka ewidencyjna 081110_2 Żary - Gmina</p> <p>powiat żarski, województwo lubuskie</p>				
PROJEKTANT		UPRAWNIENIA		PODPIS
mgr inż. Maciej Jans		LBS/0014/PBKb/19 w specjalności: konstrukcyjno - budowlanej		
SPRAWDZAJĄCY		UPRAWNIENIA		PODPIS
mgr inż. Maciej Marciniak		LBS/0043/PWOK/10 w specjalności: konstrukcyjno - budowlanej		
NAZWA RYSUNKU				
<p>Element attyki At15</p> <p>Element attyki At16</p>				
DATA		SKALA	BRANŻA	Nr rys.
04.03.2025		1:10	KONSTR.	PT-K-1.127
				STRONA
				142